

Kerk, Anna Paulowna (NL)



© Ronald Elling Ronald Elling

Projecteigenschappen

- **Bouwproject**
Gevelrestauratie / pleisterwerk ,
Gevelrestauratie , Andere
- **Objecttype**
Monumentale / historisch waardevolle
gebouwen , Kerken / kloosters
- **Locatie**
, Anna Paulowna
- **Finalisatie**
2020
- **Opdrachtgever**
privater Bauherr
- **Verwerkers**
Ronald Elling Restauraties
- **Rondleiding mogelijk?**
Nee

Projectomschrijving

De kerk in Anna Paulowna werd voltooid in 1856 en werd vroeger uitsluitend gebruikt voor religieuze diensten. Tegenwoordig kan de 200 m2 grote kerk gehuurd worden voor bruiloften, culturele activiteiten en speciale gelegenheden.

Technische uitdaging en oplossing

De kerk vertoonde tekenen van vochtschade en zoutuitbloeiingen. Het pleisterwerk bladderde ook van de muren af. Naast de specificaties voor de gevel moest ook worden voldaan aan de voorschriften van monumentenzorg.

Gebruikte productsystemen

- › **SP Prep**
Art. Nr. 0400



- › **SP Top SR**
Art. Nr. 0416



- › **VM Fill**
Art. Nr. 0517



- › **Primer HF**
Art. Nr. 6438



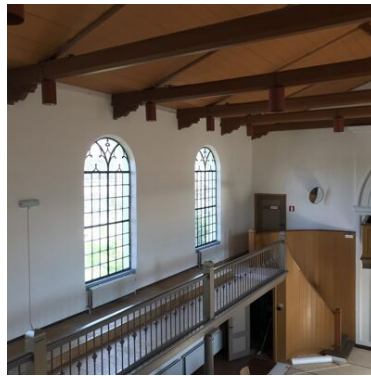
- › **Color LA**
Art. Nr. 6400



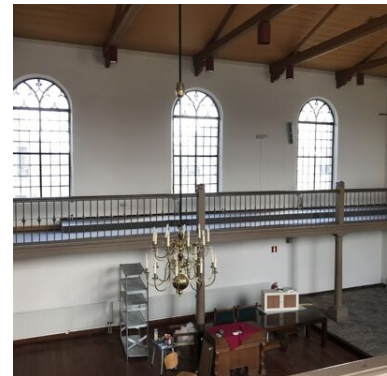
Afbeeldingen



©



©



©

Meer informatie vindt u onder:

<https://www.remmersbv.nl/nl/referenceDetail/22528>