

Hoofdkantoor De Ceuster, Grobbendonk (BE)



© PSG Studio PSG Studio

Projecteigenschappen

- **Bouwproject**
Houtbescherming - woonruimtes / binnenaafwerking , Houtbescherming
- **Objecttype**
Not translated yet , Kantoorgebouwen , Winkelpanden
- **Locatie**
, Grobbendonk
- **Finalisatie**
2019
- **Opdrachtgever**
De Ceuster Meststoffen NV
- **Verwerkers**
Janssens-Luyten Interieurbouw
- **Rondleiding mogelijk?**
Nee

Projectomschrijving

Het familiebedrijf De Ceuster Meststoffen is Europees marktleider op het gebied van biologische en organisch-minerale meststoffen. Om ervoor te zorgen dat duurzaamheid niet beperkt blijft tot het productassortiment, werd in de Belgische gemeente Grobbendonk een nieuw hoofdkantoor gebouwd dat niet alleen ultramodern maar ook toekomstbestendig is.

Technische uitdaging en oplossing

In het nieuwe hoofdkantoor van DCM in Grobbendonk werd een grote hoeveelheid hout verwerkt. De houten oppervlakken moesten worden geïntegreerd in het interieur van het gebouw en worden beschermd tegen gebruikssporen. Daarom werden tijdens de verwerking natuureffectlakken gebruikt, die het natuurlijke uiterlijk van het hout behouden en tegelijkertijd voor een hoge krasbestendigheid zorgen.

Gebruikte productsystemen

› **NC HB-005-Houtbeits**

Art. Nr. 3826



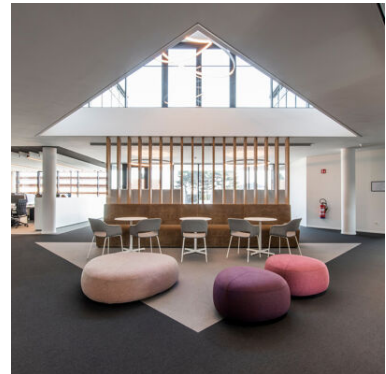
Afbeeldingen



©



©



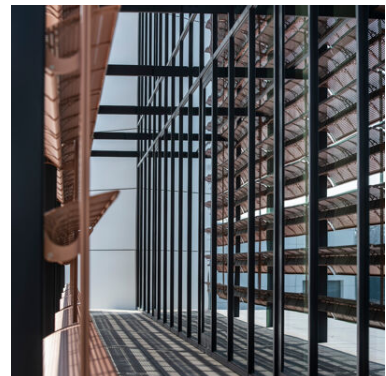
©



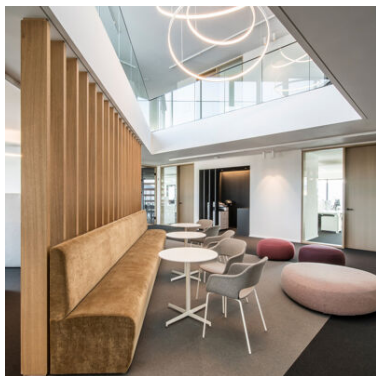
©



©



©



©



©

Meer informatie vindt u onder:

<https://www.remmersbv.nl/nl/referenceDetail/29633>