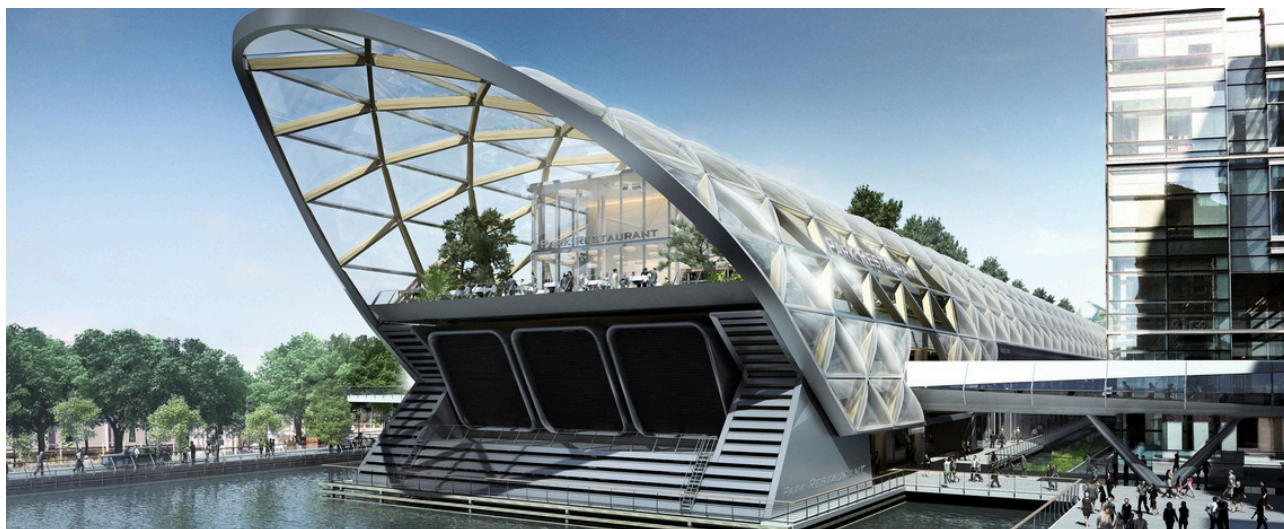


Crossrail Station Canary Wharf, Londen/ Groot-Brittannië



© architect Forster + Partners architect Forster + Partners

Projecteigenschappen

- **Bouwproject**
Houtbescherming , Houtbescherming - preventief / controlerend
- **Objecttype**
Stations
- **Locatie**
, London E14 5AR
- **Finalisatie**
2014
- **Opdrachtgever**
Canary Wharf Contractors Ltd.
- **Architect**
Forster + Partners Arup
- **Verwerkers**
WIEHAG GmbH
- **Rondleiding mogelijk?**
Nee

Projectomschrijving

Canary Wharf is een kantorencomplex op het schiereiland Isle of Dogs, gelegen in het Londense district Tower Hamlets. Het bevindt zich te midden van de Docklands, het voormalige havengebied van de Engelse hoofdstad. De wijk is zich ook aan het ontpoppen tot een duur en exclusief winkelgebied.

Technische uitdaging en oplossing

De 1414 houten liggers (gelamineerde balken) moesten het houten materiaal in de kijker zetten. Ook moest het hout worden beschermd tegen houtaantastende schimmels en insecten. Dankzij de houtbescherming is het bouwwerk bovendien bestand tegen weer en wind en tegen uv-straling.

Gebruikte productsystemen

- › **Induline I-900 IT**
Art. Nr. 3781



Afbeeldingen



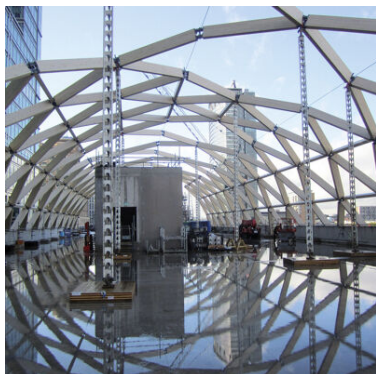
©



©



©



©

Meer informatie vindt u onder:

<https://www.remmersbv.nl/nl/referenceDetail/9118>