

Ondergrondse parkeergarage 'Im Klapperhof', Keulen



© Remmers Gruppe SE Remmers Gruppe SE

Projecteigenschappen

- **Bouwproject**
Vloercoating , Betonreparatie
- **Objecttype**
Parkeergarages
- **Locatie**
, 50670 Köln
- **Finalisatie**
2021
- **Opdrachtgever**
Proximus Development GmbH
- **Architect**
Catodica GmbH IDK Kleinjohann GmbH & Co. KG
- **Verwerkers**
Chemicon GmbH
- **Rondleiding mogelijk?**
Ja

Projectomschrijving

'De drie verdiepingen tellende ondergrondse parkeergarage \"Im Klapperhof\", die ongeveer 40 jaar geleden werd gebouwd en centraal is gelegen in de populaire wijk Friesenviertel in Keulen, biedt 14.000 m² verkeersruimte met ongeveer 460 parkeerplaatsen - waaronder veel langparkeerplaatsen. Vanwege het hoge amusements- en winkelaanbod in de directe omgeving wordt het elke dag druk bezocht.'

Technische uitdaging en oplossing

De ondergrondse parkeergarage van gewapend beton moest op veel plaatsen grondig worden gerenoveerd. Er werd besloten om de vloeren volledig te renoveren en de muren, plafonds en pilaren opnieuw te bekleden. Er werden conventionele maatregelen ter bescherming van beton en kathodische corrosiebescherming gebruikt. Een betonvervangende mortel en een vezelversterkte droge spuitmortel werden gebruikt om de nieuwe vloer te beschermen tegen corrosie. Dit is een speciale systeemplossing voor parkeergarages om scheuren in verkeersoppervlakken te overbruggen. Eerst wordt een primer aangebracht en vervolgens een mechanisch veerkrachtige slijtlaag.

Gebruikte productsystemen

› **Betofix EM 4 2K**
Art. Nr. 5778



› **Betofix EM 8 2K**
Art. Nr. 5777



› **Betofix SPCC TS**
Art. Nr. 5781



› **Epoxy Primer PF**
Art. Nr. 1224



› **PUR Color VS**
Art. Nr. 6056



› **Selectmix 01/03**
Art. Nr. 4405



› **Quarz 03/08 DF**
Art. Nr. 4406



› **Betofix KHB EM**
Art. Nr. 5779



› **Primer H**
Art. Nr. 0642



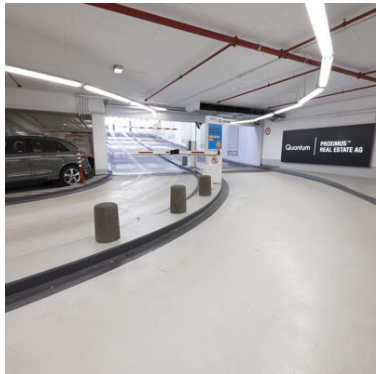
› **Color PA**
Art. Nr. 6500



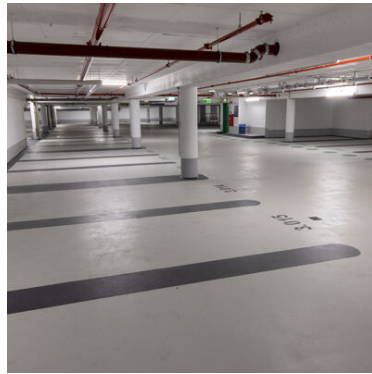
› **Epoxy Color Top**
Art. Nr. 6191



Afbeeldingen



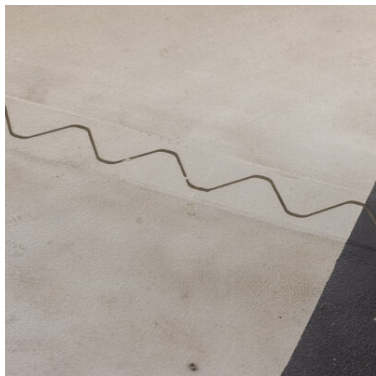
©



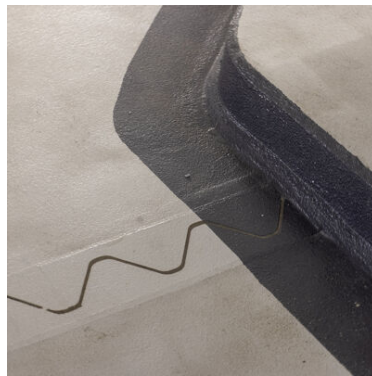
©



©



©



©



©



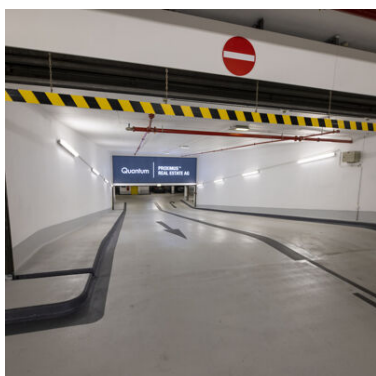
©



©



©



©

Referentie



Meer informatie vindt u onder:

<https://www.remmersbv.nl/nl/referenceDetail/31875>