

Productiehal, Velké Pšilepy (CZ)



© Remmers CZ Remmers CZ

Projecteigenschappen

- **Bouwproject**
Vloercoating , Vloercoating - Slipvertragende systemen , Floor coating - agriculture soil systems
- **Objecttype**
Fabriekshallen
- **Locatie**
, Velké Pšilepy
- **Finalisatie**
2020
- **Opdrachtgever**
Oldřich Poláček, Farm Hole
- **Verwerkers**
JK Disbet, s.r.o.
- **Rondleiding mogelijk?**
Nee

Projectomschrijving

De hal is een nieuw gebouw dat wordt gebruikt voor de productie van mozzarella op het landbouwbedrijf 'OLDŘICH POLÁČEK Farma Hole' in Velké Pšilepy (Tsjechië).

Technische uitdaging en oplossing

De vloer wordt door warm water enerzijds blootgesteld aan een hoge vochtigheidsgraad en anderzijds aan hoge temperaturen. Er werd een laag van 9 mm dik aangebracht in bijzonder belaste zones en van 6 mm dik op de andere plaatsen. De vloer moest ook bestand zijn tegen mechanische belastingen. Naast de vloeren in de productieruimten en de kleedkamers, gangen en andere ruimten werden ook de muren gecoat om ze te beschermen tegen mechanische en chemische belasting.

Gebruikte productsystemen

› **Crete HF 130**

Art. Nr. 226861



› **Crete TF 60**

Art. Nr. 226867



› **Crete SL 80**

Art. Nr. 226863



› **Clean WR**

Art. Nr. 0675



Afbeeldingen



©



©



©



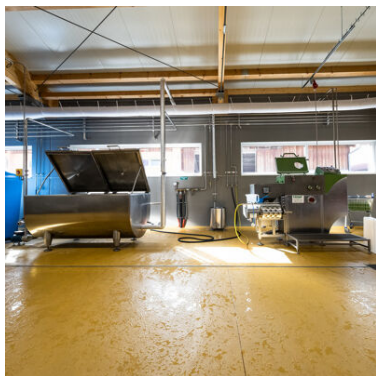
©



©



©



©



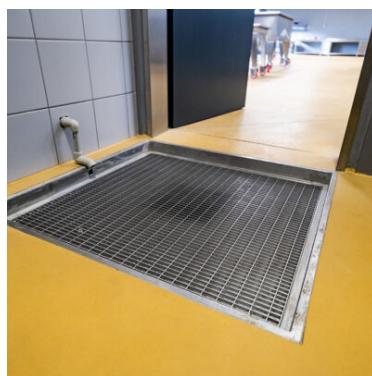
©



©



©



©

Referentie



Meer informatie vindt u onder:

<https://www.remmersbv.nl/nl/referenceDetail/25472>